

Marketing

- [Logo](#)
- [Farben](#)
- [Präsentationsvorlage](#)
- [Wallpaper](#)

Logo

Unser selbst designtes Logo ist das wichtigste Wiedererkennungsmerkmal unseres Vereins. Es befindet sich auf der Website, Flyern, Stickern, Einkaufsmarken uvm. Auf dieser Seite sind die verschiedenen Varianten des Logos und können heruntergeladen werden.

Bitte kläre es kurz mit einem Vorstand ab, wo und wie du das Logo benutzen willst, da dieses direkt mit unserem Verein in Verbindung gebracht wird.

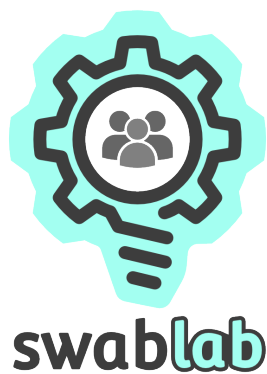
Vektorgrafiken (SVG)

Alle unten stehenden Logos haben wir ursprünglich als Vektorgrafik erstellt. Diese lassen sich beliebig groß darstellen und sollten daher wenn möglich werden.

Da dieses Wiki das Einbinden von SVGs nicht unterstützt, kannst du sie links oben aus den Anhängen herunterladen.

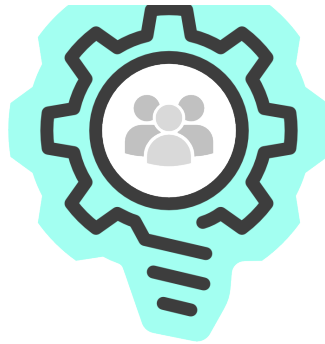
Heller Hintergrund

Transparente PNGs mit besserer Lesbarkeit auf hellem Hintergrund, mit und ohne Schriftzug.



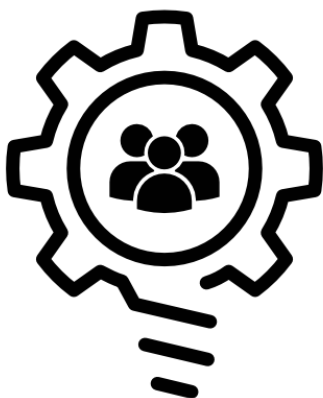
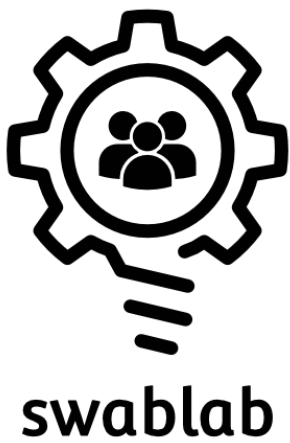
Dunkler Hintergrund

Transparente PNGs mit besserer Lesbarkeit auf dunklem Hintergrund, mit und ohne Schriftzug.



Struktur

Eine einfarbige und vereinfachte Variante des Logos, die sich gut eignet wenn keine Farben möglich sind (z.B. beim Lasern) oder wenn das Logo sehr klein wird.



QR-Code

Ein QR-Code zu unserer Website, mit integriertem Logo.



Sticker

Wir haben auch speziell designte Sticker mit unserem Logo (links RGB, rechts CMYK). Diese befinden sich in der "Klebandes" Box in der Werkstatt. Die originale PDF-Datei findest du auch in



Farben

Wir haben auch ein paar Farben, die in unserem Verein verwendet werden. Diese befinden sich im [Logo](#), auf der [Website](#) und an einigen weiteren Stellen. Die Farben sind für hellen und dunklen Hintergrund geeignet.

Primärfarbe #A3FFF1

Ein starkes Cyan ist die Farbe, die bei uns am häufigsten verwendet wird. Text auf dieser Farbe sollte dunkel sein.

Akzentfarbe #FF7F50

Ein helles Orange um Akzente zu setzen oder die Aufmerksamkeit auf etwas zu lenken. Text auf dieser Farbe kann hell und dunkel sein.

Weitere Farben

Für alles andere können beliebige Farben verwendet werden. Standards wie Rot für Fehler oder Grün für Erfolg sollten natürlich eingehalten werden, aber wir geben dafür keine spezielle Farbcodes vor.

Präsentationsvorlage

Für Workshops kann die LibreOffice Impress Präsentationsvorlage aus dem Anhang verwendet werden.

Wallpaper

Im Anhang befinden sich die Wallpaper fürs swablab.