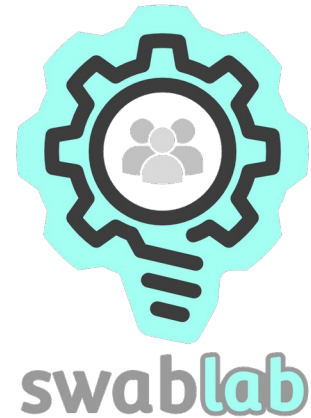


Linux-Installationsparty

- Einführung für Einsteiger*Innen
 - Veranstalter swablab e.V.



END OF 10

- Der Support für Windows 10 endet am 14. Oktober 2025
 - Keine Sicherheitsupdates mehr
- Microsoft möchte, dass du dir einen neuen Computer kaufst
- Quelle <https://endof10.org/de/>

Elektroschrott nimmt zu — aufgrund von Software!



Im Jahr 2016 wurden 44,7 Millionen Tonnen Elektroschrott erzeugt — das entspricht 4.500 Eiffeltürmen, die gestapelt 17 mal höher wären als der Mount Everest.



Elektroschrott ist der **am schnellsten wachsende Abfallstrom** weltweit.^{1,2}



Obwohl Elektroschrott nur 2% der Abfallströme ausmacht, verursacht er **70% des Giftmülls in Mülldeponien**.³



Elektroschrott wird oft **durch Software verursacht**. Im Jahr 2025 wird das Ende des Supports für Windows 10 voraussichtlich dazu führen, dass 250 Millionen Geräte zu Elektroschrott werden.⁴



Die Nutzung veralteter Software birgt Sicherheitsrisiken!

Quellen

¹ World Economic Forum (2019), "A New Circular Vision for Electronics, Time for a Global Reboot"

² United Nations University (2017), "E-waste Rises 8% by Weight in 2 Years as Incomes Rise, Prices Fall"

³ Weee Forum (2021), "International E-waste Day: 57.3M Tonnes Expected in 2021"

⁴ Canalsys (2023), "The end of Windows 10 support could turn 240 million PCs into e-waste"

⁵ Apple (2019), "Environmental Responsibility Report: 2019 Progress Report, covering fiscal year 2018"

⁶ UBA (2012), "Zeitlich optimierter Einsatz eines Notebooks unter ökologischen Gesichtspunkten"

⁷ Free Software Foundation Europe (accessed 2024), "What is Free Software"

⁸ CE Delft (2021), "Carbon footprint of unwanted data-use by smartphones: An analysis for the EU"



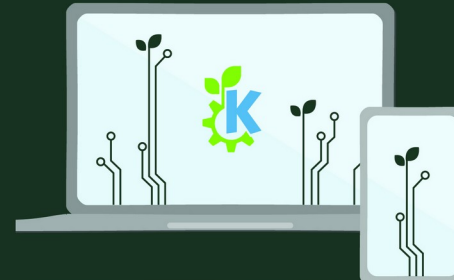
KDE Eco
eco.kde.org



Dieses Projekt wird vom Bundesumweltministerium, der Umweltagentur und dem Bundesministerium für Umwelt, Naturschutz, nukleare Sicherheit und Verbraucherschutz (BMUV) gefördert. Die Mittel werden durch den Beschluss des Deutschen Bundestags zur Verfügung gestellt. Die Verantwortung für den Inhalt dieser Veröffentlichung liegt bei den Autorinnen und Autoren.

Umweltfreundliche Software?!

Software kann dazu führen,
dass dein Gerät veraltet!



Software verbraucht Energie!

Du kannst einfach die grüne Option wählen!

Für die effiziente und langfristige Nutzung von Hardware, nutze nachhaltige und unabhängige **Free & Open-Source-Software**

Was ist Linux?

- Linux ist ein freies Betriebssystem
- Entwickelt von einer weltweiten Community
- Grundlage für viele Systeme: PCs, Server, Smartphones (Android), Router u.v.m.
- Es gibt verschiedene „Geschmacksrichtungen“ = Distributionen (z. B. Linux Mint, Fedora, Ubuntu)

Was bedeutet „quelloffen“?

- Der Quellcode ist öffentlich einsehbar
- Jeder darf die Software nutzen, ändern, weitergeben
- Vorteile:
 - Mehr Transparenz und Sicherheit
 - Keine versteckten Kosten
 - Große Community & viele HelferInnen

Warum Linux statt Windows?

- ✓ Kostenlos
- ✓ Datenschutzfreundlich
- ✓ Weniger Viren
- ✓ Anpassbar
- ✓ Läuft auch auf älterer Hardware

Häufige Missverständnisse

✗ „Linux ist nur für Nerds“

➔ Viele Distributionen sind einfach zu bedienen





✗ „Man braucht Programmierkenntnisse“

➔ Für den Alltag nicht notwendig

✗ „Es gibt keine Programme“

➔ Office, Browser, Medienplayer & Co. sind alle da – oft schon vorinstalliert

Was erwartet euch heute?

- Linux ausprobieren (Live-System oder Installation)
-  Einführung in den Desktop und die wichtigsten Programme
-  Fragen stellen und Hilfe erhalten
-  Tipps zur sicheren Installation auf dem eigenen Gerät
-  Unterstützung durch das Team von swablab e.V.